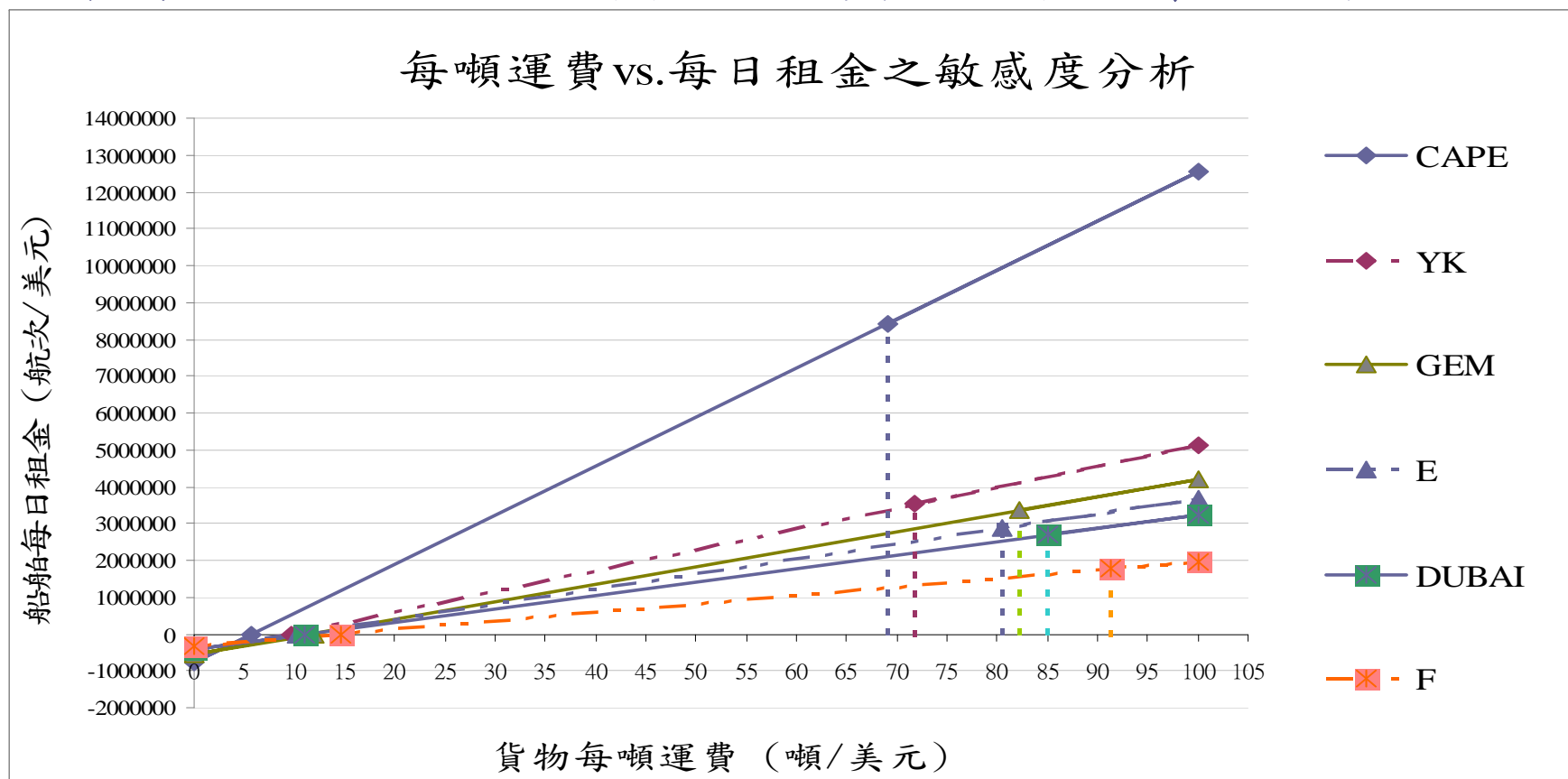


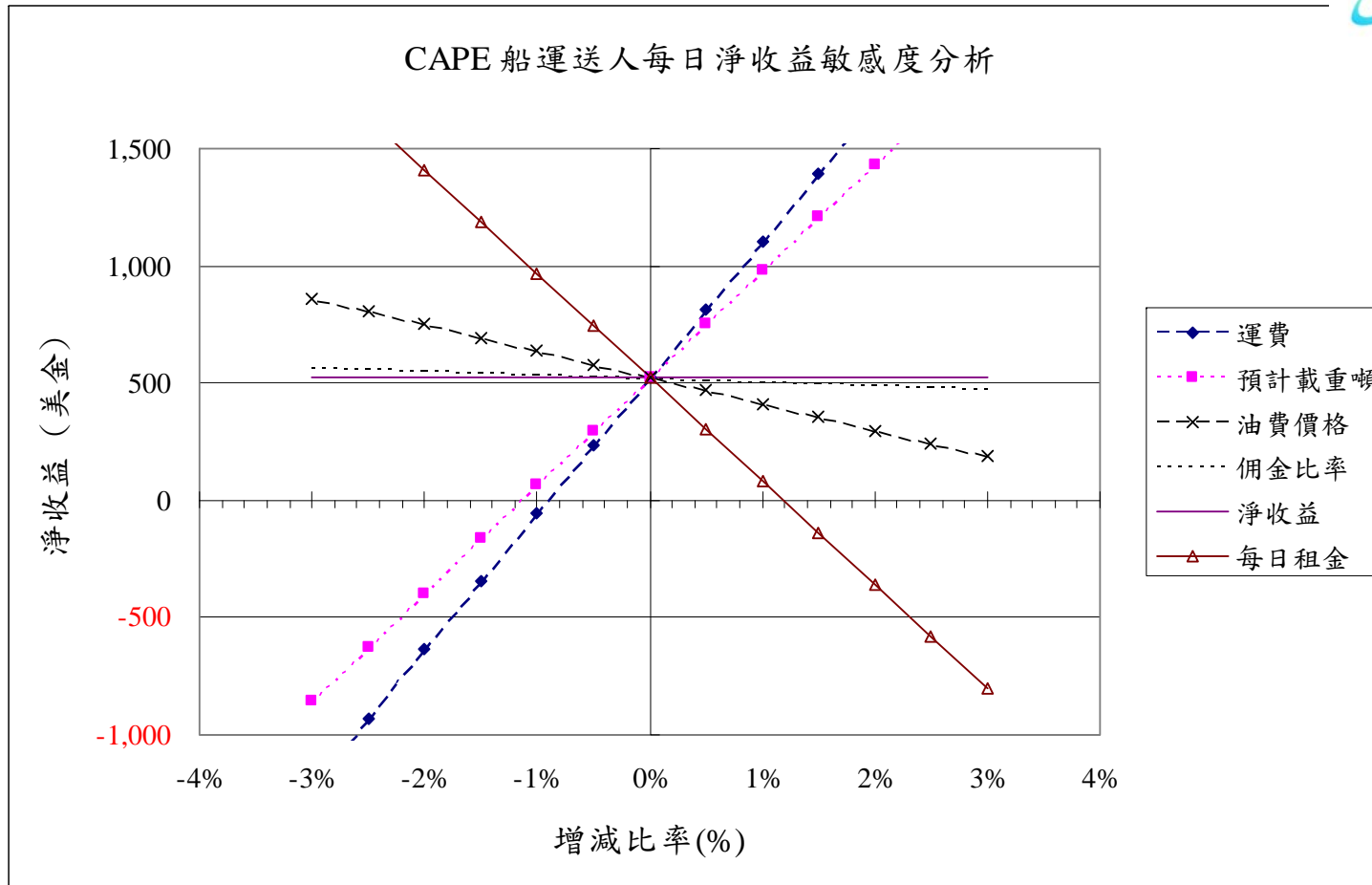
近年研究成果

- 散裝航運運送人貨物運費定價決策之研究



- 船舶每日租金和貨物噸運費之敏感度分析

近年研究成果

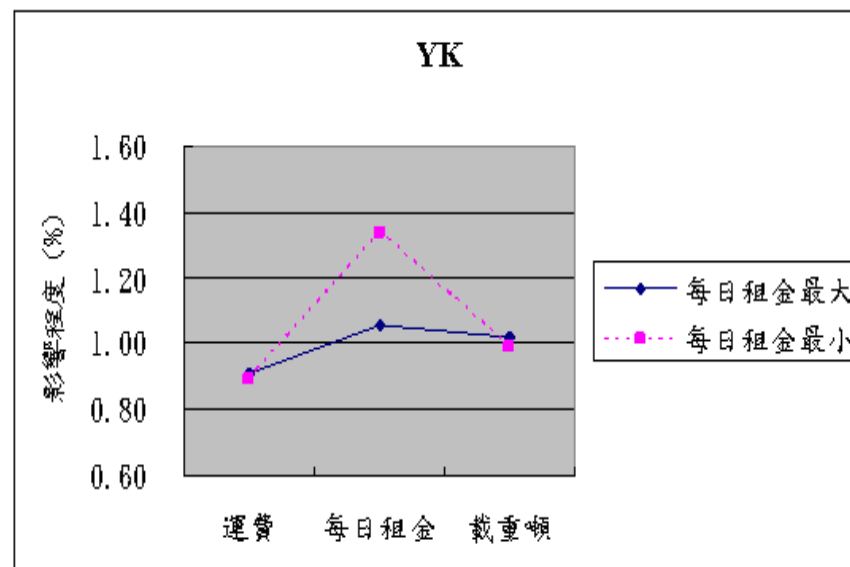
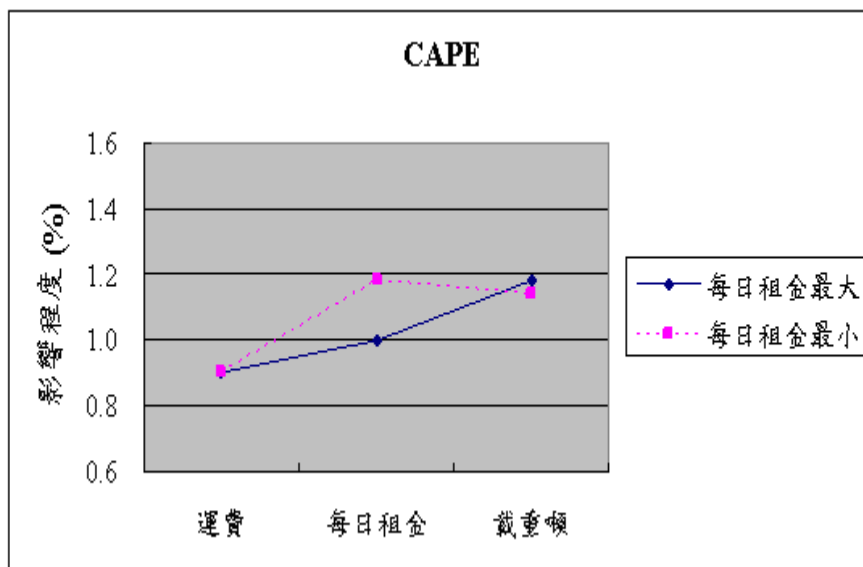


不同船型運送人每日淨利之敏感度分析



近年研究成果：綜合評析(1)

- 圖中縱軸表示影響程度，橫軸為每噸運費、每日租金、預計載重噸三個項目，利用內插法計算出各船型於不同每日租金時期，運送人淨收益為零各項所需增減之幅度，數值越小表示影響越劇烈。



近年研究成果：綜合評析(2)

